

THE  
KOBE STEELWORKS  
CO., LTD.

社 會 鋼 鐵

所 鋼 製 戶 神



弊所創始以來茲之十周年江湖諸君ノ  
深厚ナル諸眷顧ニ依リ業務逐日隆昌ノ域ニ  
趨キ且所篤ク感佩仕テ今回更ニ工場ヲ  
擴張シ諸般ノ設備ヲ完成致シ下左時ニ向後一層  
ノ精勵ヲ盡シ且助メテ平素右位ノ諸芳志ニ  
背カサランコトヲ期シ申シ間何卒ニ少ク愛  
護引立テ榮ヲ賜ハリ度偏ニ奉奠上テ  
茲ニ最近ノ工場設備並ニ製品種目ノ梗概ヲ收  
録シ累々發シ仕テモ、ニ幾分ノ改定ヲ加ヘ其  
事業ニ一助ヲ成高覽ニ供シ申シ

株式會社神戸製鋼所

取締役社長 鈴木岩治郎

敬具

### 工場沿革

明治三十八年九月合名會社鈴木商店が小林製鋼所を買収して以來神戸製鋼所と改稱し合名會社鈴木商店に於て經營し來りしを明治四十四年六月株式會社に變更し從來合名會社鈴木商店の神戸製鋼所に屬せし權利義務一切を承繼し現今に至れり

### 位置

弊所は神戸市脇濱町一丁目三十一番地に在り北摩耶山を預ひ南茅海を望み鐵路港灣何れも工場を距ること遠からず其原料及製品の運搬は海に依るものは近く大船巨船の碇泊に便なる小野濱の良港を控へ陸に據るものは工場内引込線を利用して直ちに海陸連絡軌道を通じ東海道本線に連接す加ふるに阪神電車は工場の南側に添ふて馳り神戸市内電車停留所又目睫の間に在り海陸共に交通の利便比類尠き好位置を占む殊に目下着手中の工場南方脇濱埋立工事完成の曉には約五萬坪の土地は其工場の建設船溜荷揚等の設備によりて當所第二步の發展企畫を完からしむべし

### 工場の設備

**溶解工場** 溶解工場には瓦斯發生爐五基と二十噸及十噸シューメンズ式オーブンハース溶解爐二基を備へ目下溶解量一回約三十五噸を製出するに雖も工業界の趨勢と需給の關係上尙近く二十噸シューメンズ式一基五噸熔銑爐一基及び原料裝入機の増設計畫中なり

**木型工場** 木型工場には鋸機械三臺、鋸研機械一臺、鉋機械一臺、鉋磨機械一臺、木旋盤三臺及研磨機械一臺を裝置し専ら注文品に對する模型の製作をなす

**鑄造工場** 鑄造工場は幅六十尺の鐵骨建築にして二十五噸、十五噸、十噸、五噸の梁上電動移動起重機四臺、二基の鑄型乾燥爐、三基の鑄造品燒鈍爐を備へ諸種の鑄鋼鑄鐵品並に鍛鍊用鋼塊を製作す

**合金工場** 鑄造工場に連接して合金工場あり自然通風爐八基、乾燥爐二基、及三噸電動梁上移動起重機を備へ黃銅、砲金、磷青銅、其他諸種の合金材及加工品を製作し一回の溶解量三噸強を製出す

**第一機械工場** 第一機械工場には百餘臺の旋盤、金切鋸、其他各種の工作用機械を有し特に鑄造品の清掃等のために空氣壓搾機及同上附屬工具を設備す運搬には電動五噸起重機三臺、梁上に運轉す又此工場には特に二百噸水壓機を備へ鐵道用車輪に車軸を嵌入作業をなす

**第二機械工場** 第二機械工場には二百餘臺の旋削、輪鑿、鑽孔、平削、研磨等の各種新式工作機械を有し殊に各種齒輪の齒切をなすため自働齒切機械二臺を設備す尙ほ長大なるシャフト類旋削用として十數臺の大型旋盤を用意せり而して目下据付中に屬する機械十數臺あり、電動梁上移動起重機は二十噸、五噸、三噸の三種、合計五臺を備へ當所考案の燒嵌裝置、研磨機、萬力臺等を有し各種の機械及裝置の製作、組立をなす又特に空氣壓搾唧筒製造のため蒸氣管並に汽蓄器を備へ試運轉に便す

**汽鏈鍛煉工場** 同工場には目下石炭燃料、瓦斯燃料による紅烙爐七基、瓦斯發生爐二基を有し三噸二臺、一噸半一臺、一噸一臺、四分の三噸一臺、半噸一臺、四分の一噸一臺、合計七臺の汽鏈、五噸電動梁上移動起重機一臺、水壓手動裝置の臂形起重機七臺を以て鍛造作業をなすも近時擴張したる同工場は尙ほ必要に應じ鍛造機増設の目的を以て其餘地を有せしめたり

**水壓鍛煉工場** 曩に工業界の進歩と當所の業務發展の關係より其の必要を感じ明治四十五年四月該工場を設け能力千二百噸竝に五百噸の英國デビーブラザース會社製水壓鍛煉機二臺と當所製蓄壓器、唧筒竝に瓦斯紅烙爐、石炭灼熱爐を以て大型鋼棒艦船用重要部用品、及各種軸類、各種砲煩、水雷等の用品其他一切の鍛造品製作に従事す

**材料試驗室及分析室** 耐力試驗には三十噸バククトンレバー式材料試驗機械硬度試驗にはシヨワー氏硬度計等を備へ分析室と相俟て原料と製品とを問はず一切の材料に對する物理及化學的試驗をなす尙ほ不日プリンネル式硬度計、松村式反覆衝擊試驗器、鐵道車軸落重試驗器、竝に顯微鏡寫眞器等着荷据付の筈なり特に日々作業せる熔鋼爐合金爐よりの製品、及鍛鋼品等は豫備試驗を行ふにあらざれば加工せず

**原動機室** 同室には瓦斯發生機二臺ランカシャー式汽罐四臺及バブコックウイルコック水管式汽罐一臺を以て有効百二十五馬力の吸入瓦斯發動機二臺竝に蒸汽動力七十五馬力二臺と之等を連結せる直流發電機四基とに依りて四百馬力の電力を供給す尙此外蒸汽機關による動力百馬力を裝置し總計五百馬力の原動力を有すと雖も兩三年來擴張に伴ふ不足動力の補給は之れを神戸電氣株式會社に仰ぎ其馬力今や四百餘馬力に達す近く原動力の統一を計畫し發電機及モーターゼネレーター据付計畫中に屬す

**工具製作工場** 同工場には米獨諸國最新式機械數十臺を据付け今や設備の完成を告げるに同時に技術の熟練を致し如何なる外國品にも劣らざる精良の工具を製出するに至れり

**治療所** 當社使備の職工日々其數を増加し従つて其、負傷疾病者

も亦少からざるを以て此度社内の閑靜なる敷地を選定し當社專  
屬の治療所を設け時機を失することなく日々治療に従事せしめ  
つゝあり

### 製造能力

以上述べたる設備に依る全製造能力は左の如し

一、熔鋼量年額	二萬噸
一、合金熔解量年額	二千噸
一、鑄鋼品一個の最大重量	三十噸
一、合金鑄物一個の最大重量	二噸半
一、鍛工品一個の最大重量	二十噸

### 當所の主要製品

弊社に於ては主として鑄鋼品、鍛鋼品、眞鍮鑄物各種、耐高壓合金、及  
銑鐵鑄物を製作し其他諸機械の製作に従事す就中陸海軍兵器の  
製作に至つては特に弊所の得意とする所なり

尙仕上工場は本年六月を以て第二期の大擴張を終り各種大型  
旋削用諸機械數十臺と特種齒切機械等を増設し益々その製造  
能力を増加せり

今弊所製作品の主なるものを列擧すれば大略左の如し

### 鑄鋼品

- 一、鐵道鑛山用車輪の類
- 一、船舶用スタンフレーム、ラダーフレーム、シャフトブラケット  
スタンチューブ各種錨
- 一、鑛山用碎鑛機及ロールの類
- 一、浚渫船用タムブラー、バケツト、バツクピース類
- 一、製糖用ロール、クラツシャーの類
- 一、水壓シリンドターの類

一、電氣機械用材料

一、強力傳動用大小齒車

### 鍛鋼品

一、所要硬度のインゴット

一、ニツケル鋼、マンガン鋼、其他特種鋼及其製品

一、各種クランクシャフト及シャフト類

一、彈丸材料

特に船舶用シャフトの如きは一個の重量約二十噸に達し孰れも我海軍省遞信省、竝にロイド検査官の嚴密なる検査に合格せり

### 組立製品

一、各種砲架、演習砲、揚彈機、水雷發射管及水雷諸金物、空氣壓搾唧筒其他各種兵器類

特に空氣壓搾唧筒は先般英國ブラザーフード會社よりその製造販賣權を得て既に十數臺を製作せしに何れも好結果を得たり

一、船舶用諸機械

一、礦山用諸機械

一、旋削機械各種

其他各種工業用諸機械の製造

尙ほこの外眞鍮、砲金類に於ても多年研究の結果其擴張力每平方吋に付三十噸伸張百分の二十八内外のものを製出し、バルブ類の如きは每平方吋五千封度の水壓力に耐ゆるものを製出するに至り諸方面の需要に應じつゝあり

### 工具類

一、高速度ドリル、カッタ、リーマー類

一、タツブ、ダイス

一、ボールベヤーリング

出張所並ニ代理店

東京市日本橋區小網町二丁目二番地

株式會社 神戶製鋼所出張所

電話番號  
東京濱花  
特長一七五九番  
特長二七五九番  
特長三七五九番  
特長四七五九番  
特長五七五九番  
特長六七五九番  
特長七七五九番  
特長八七五九番  
特長九七五九番

吳市五番町二丁目

株式會社 神戶製鋼所吳出張所

電話番號 吳九九番

橫須賀市旭町三番地

株式會社 神戶製鋼所出張所

電話番號 長一五三番

下關市觀音崎町

株式會社 神戶製鋼所下關代理店

電話番號 長四六番

京都府新舞鶴字濱一五九

株式會社 神戶製鋼所代理店

電話番號 新舞鶴長三番

神谷吉郎商店內

株式會社 青木榮藏商店內

電話番號 佐世保長四番

佐世保市常盤町

株式會社 長崎市本籠町

電話番號 長五五九番

長崎市本籠町

株式會社 神戶製鋼所代理店

電話番號 長二三四番

臺灣臺北北門口街二〇六番戶

株式會社 神戶製鋼所代理店

電話番號 長二三四番

鈴木商店臺灣支店內

株式會社 神戶製鋼所代理店

電話番號 長二三四番

清國上海廣東路第六號

株式會社 神戶製鋼所代理店

電話番號 長二三四番

鈴木洋行內

株式會社 神戶製鋼所代理店

電話番號 長二三四番

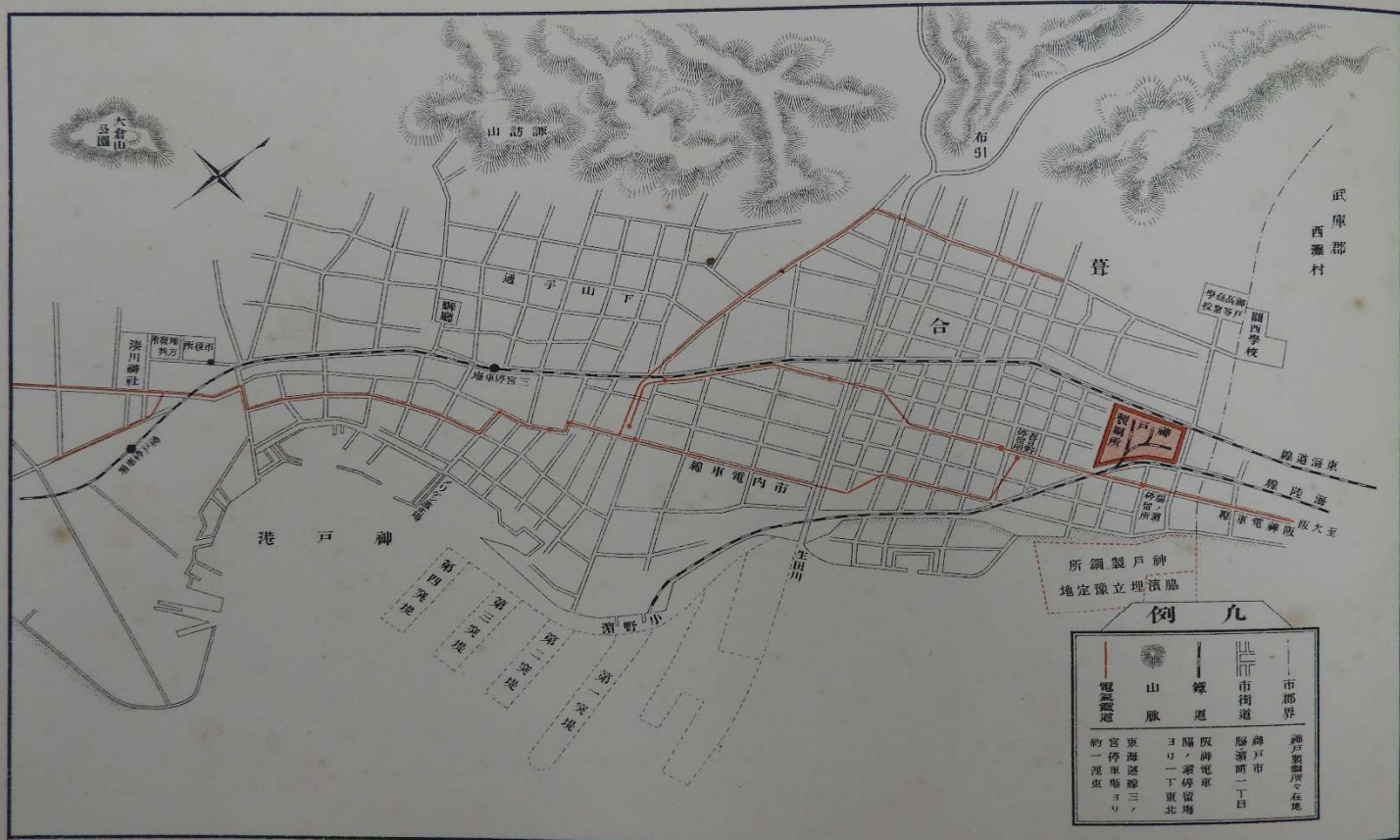
神戶市脇濱町一丁目

株式會社 神戶製鋼所

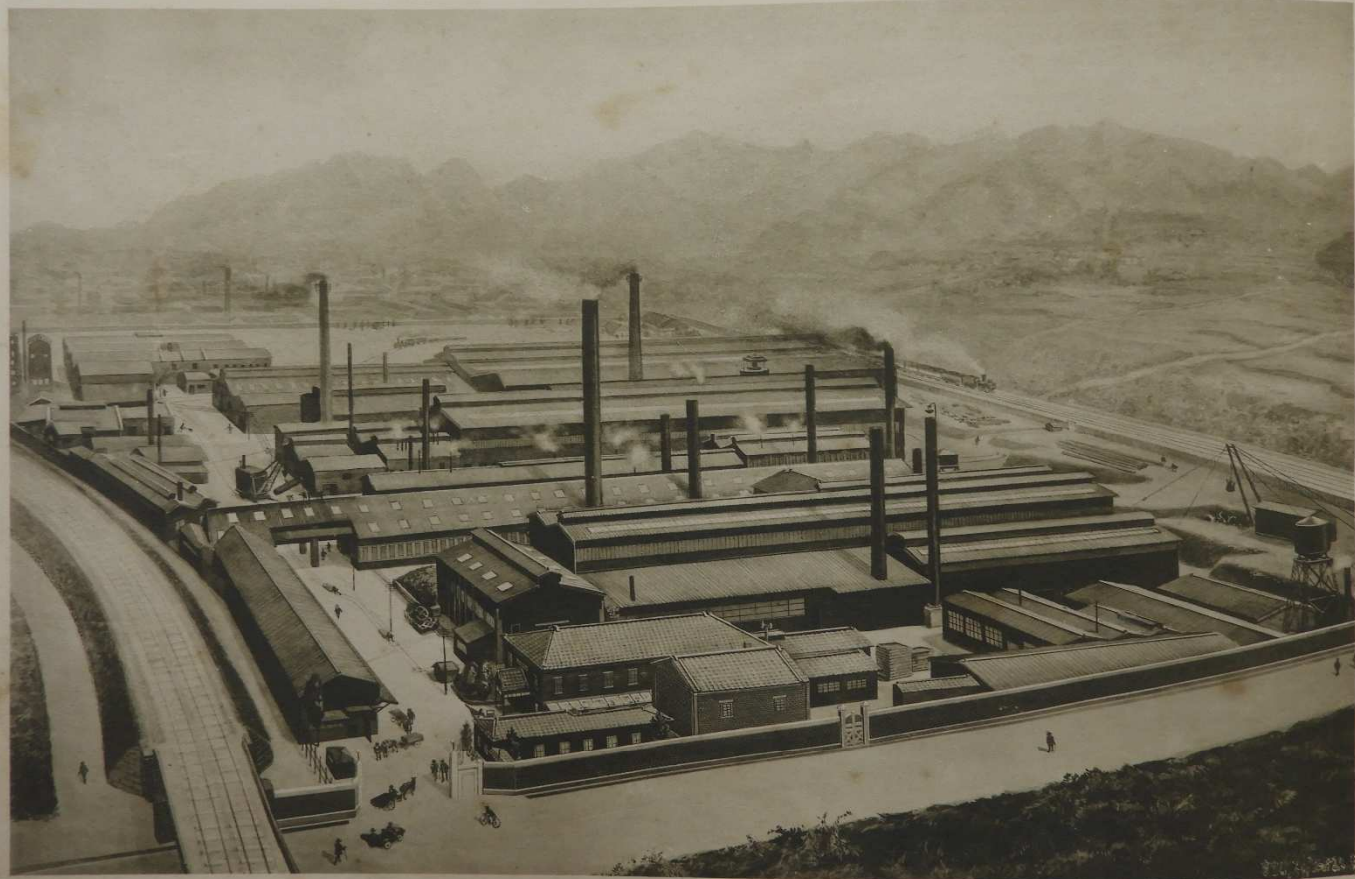
電話番號 長三〇〇番  
長三五〇番  
長四〇〇番  
長四五〇番  
長五〇〇番  
長五五〇番  
長六〇〇番  
長六五〇番  
長七〇〇番  
長七五〇番  
長八〇〇番  
長八五〇番  
長九〇〇番

本社





神戶製鋼所附近地圖



Bird's Eye View of Kobe Steel Works.

圖 下 廠



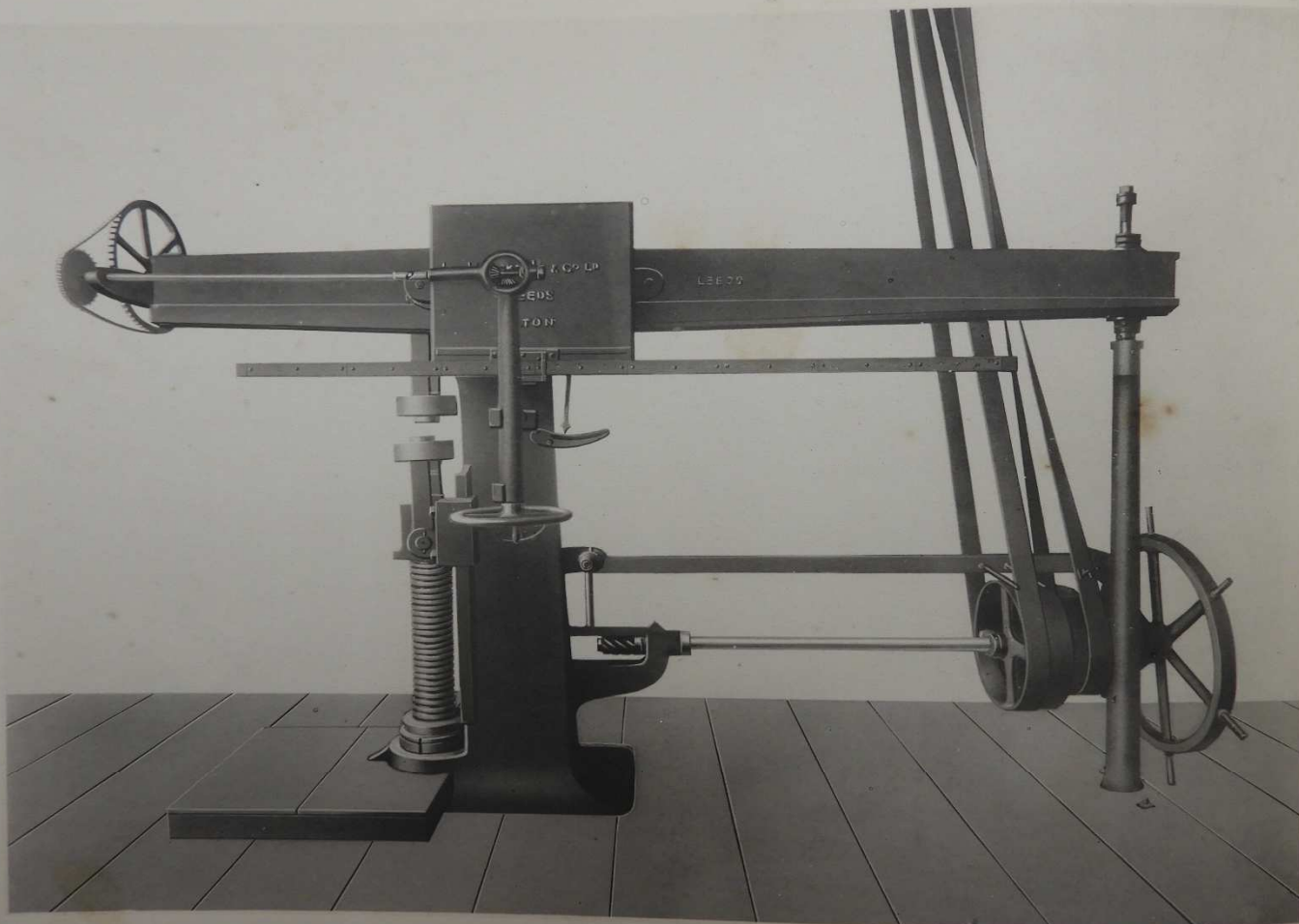
No. 2. Machine Shop (1).

（一其）場工械機二第



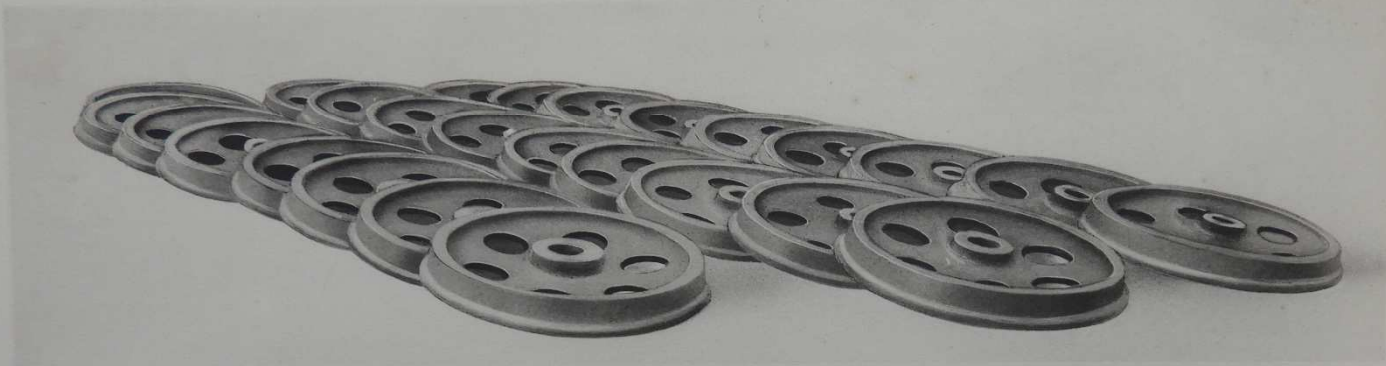
No. 2. Machine Shop. (3)

(三其) 場工械機二第



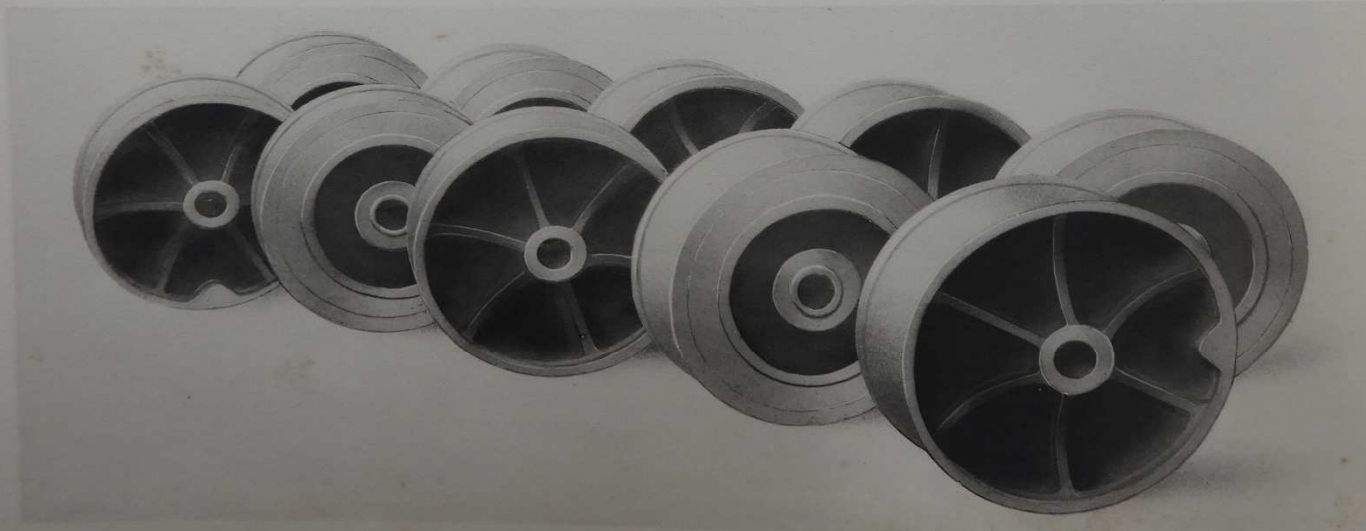
30 Tons Buckton's Testing Machine.

機 驗 試 噸 十 三 式 ン ト ク バ



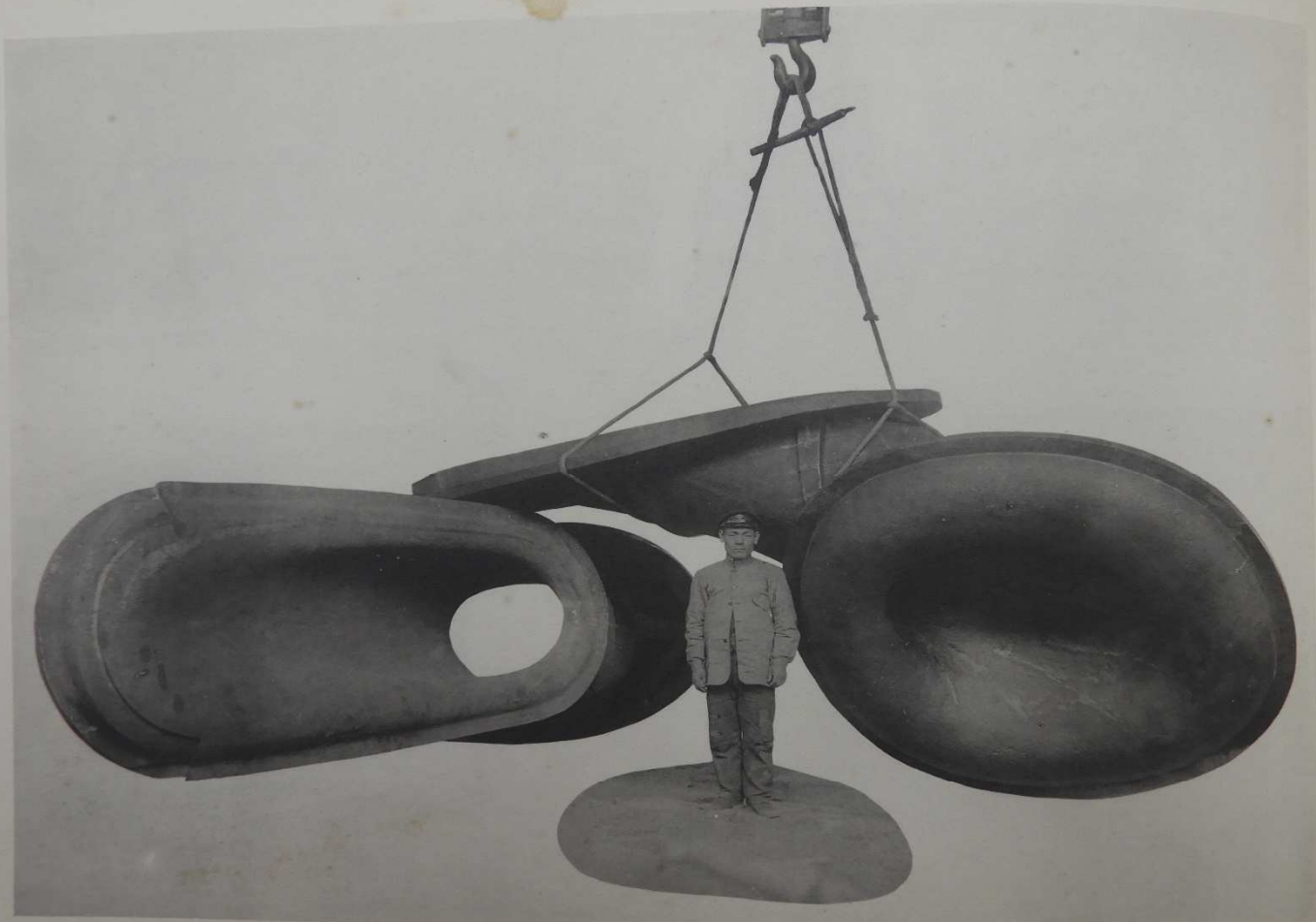
Cast Steel Wagon Wheels.

輪車製鋼鑄



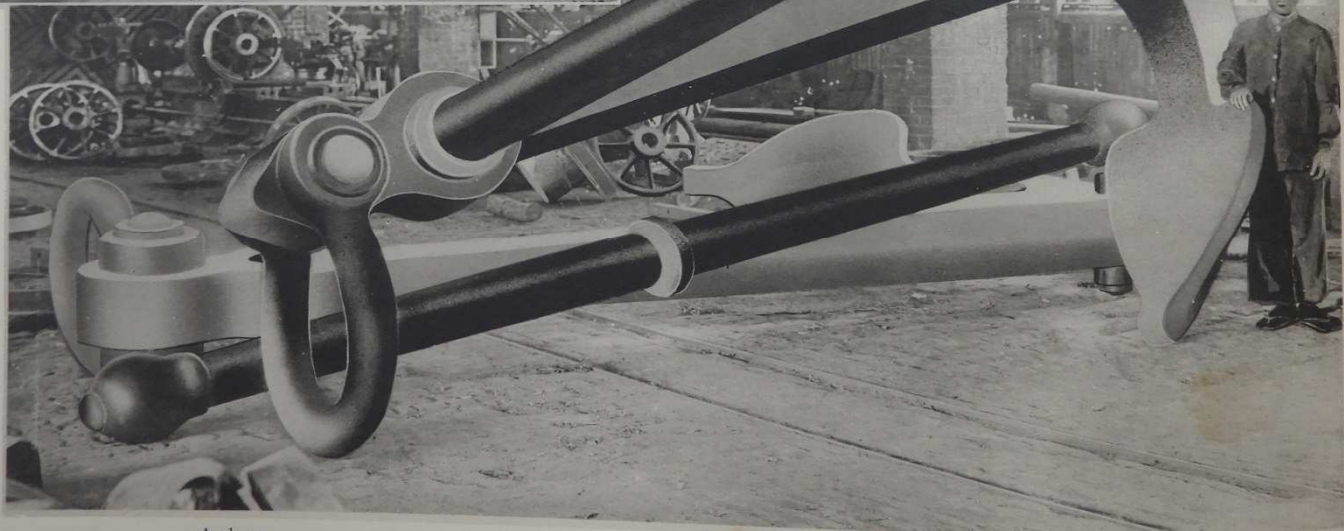
Winch Drums for Ammunition Carrier.

ムラド用シチェイッ弾運力人



Hose Pipes for 23000 Tons Battle-Ship.

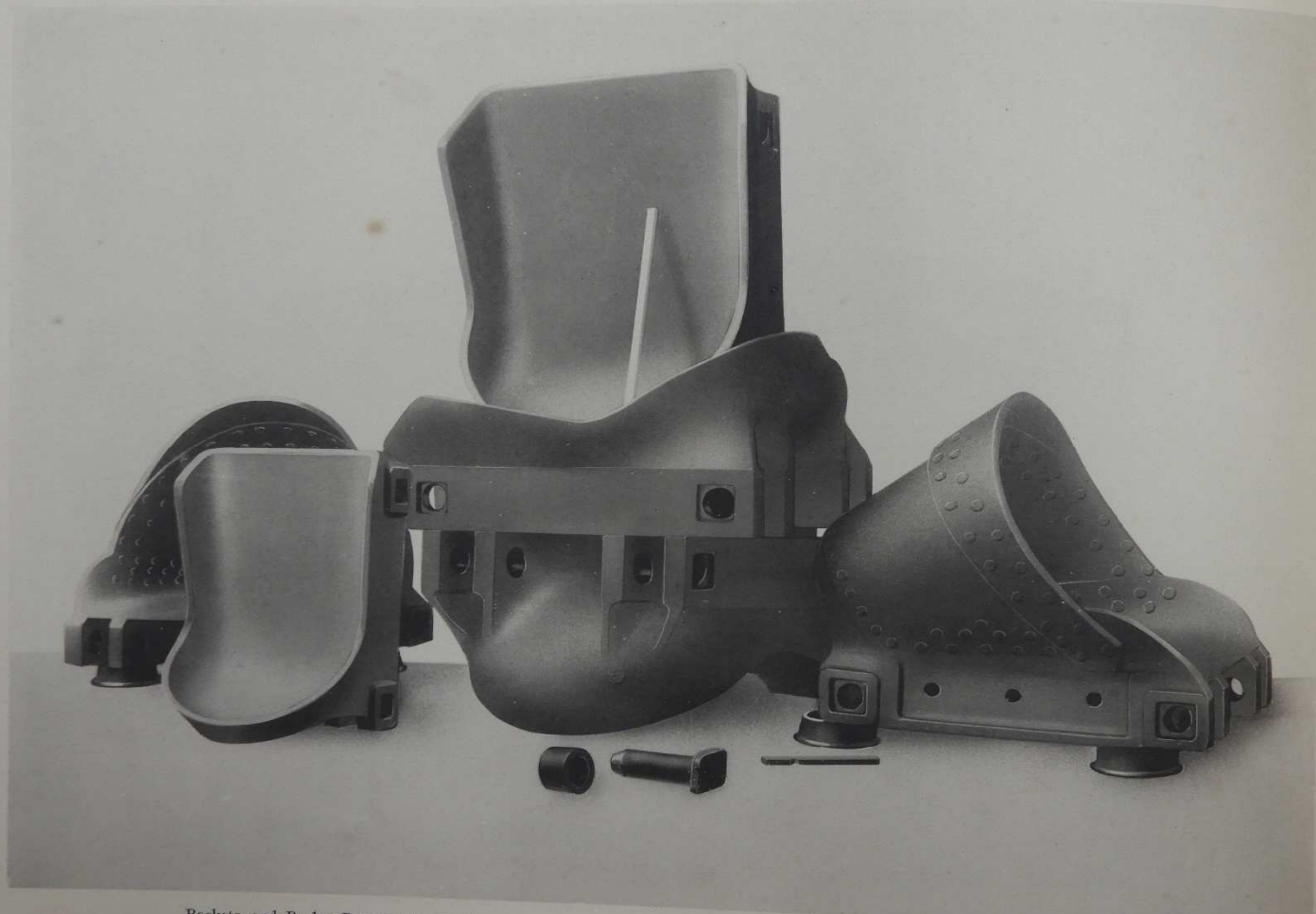
摺網用艦戰噸千三萬二



Anchors.

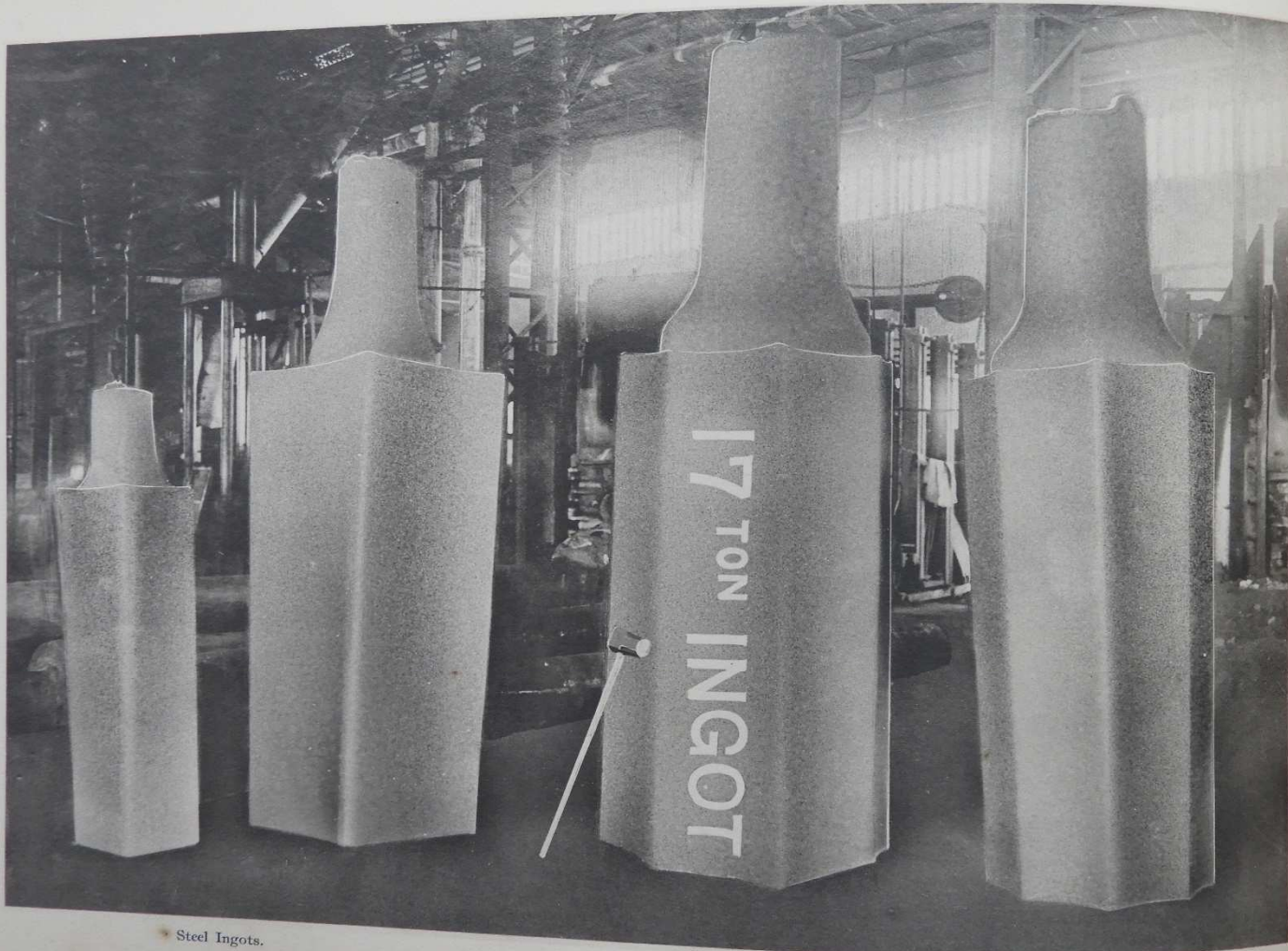
錨





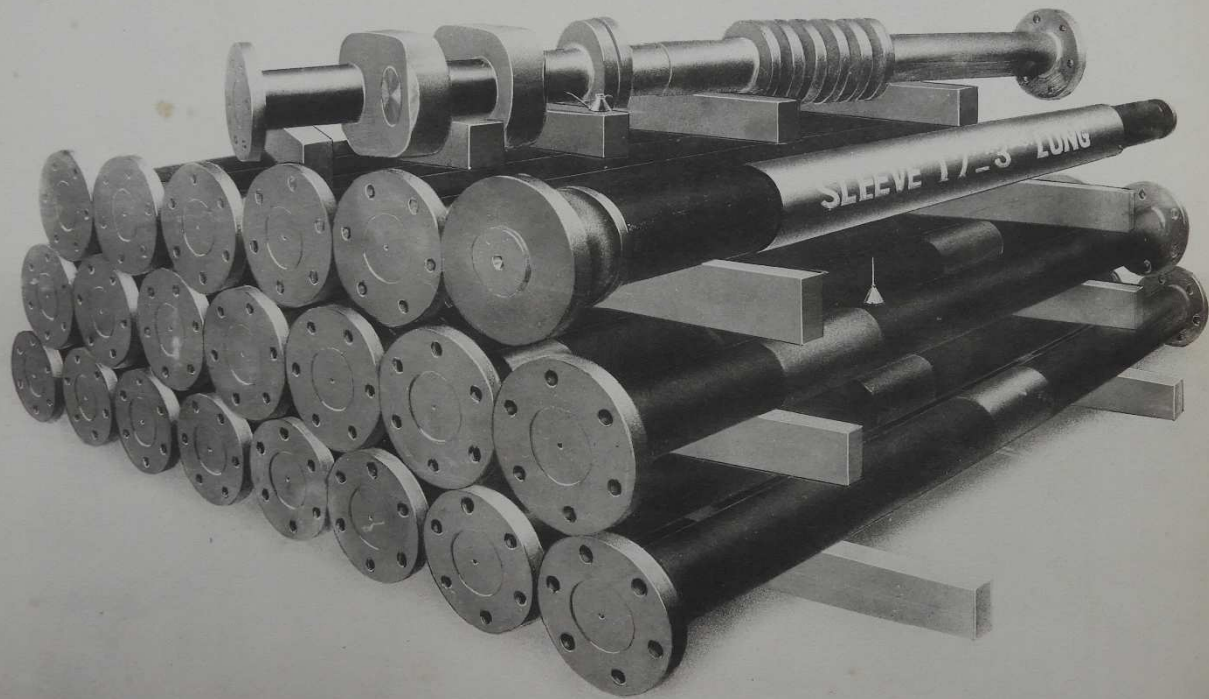
Buckets and Bucket-Bottoms for Dredger.

鏈 鋤 用 船 渠 浚



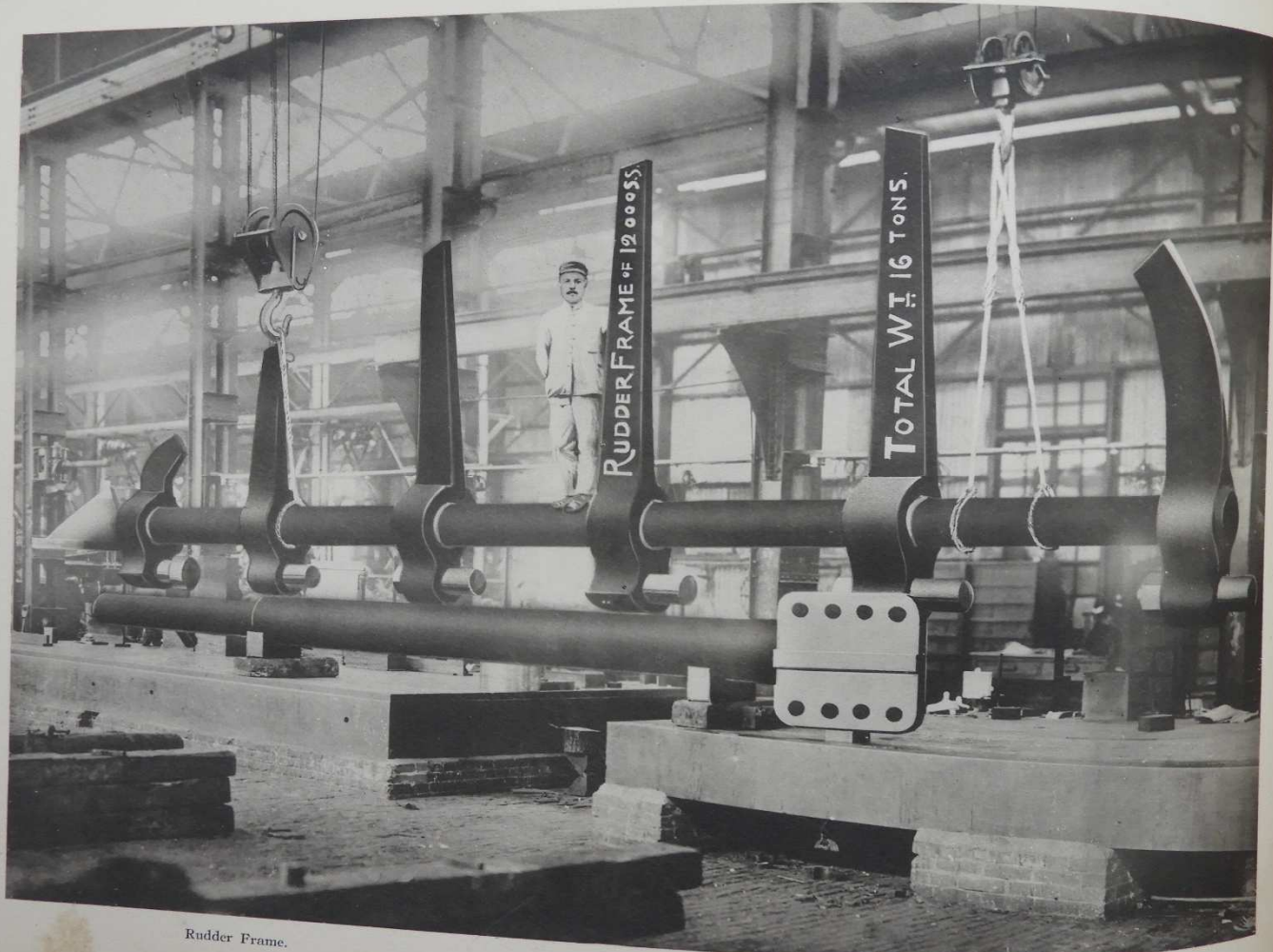
Steel Ingots.

塊 鋼



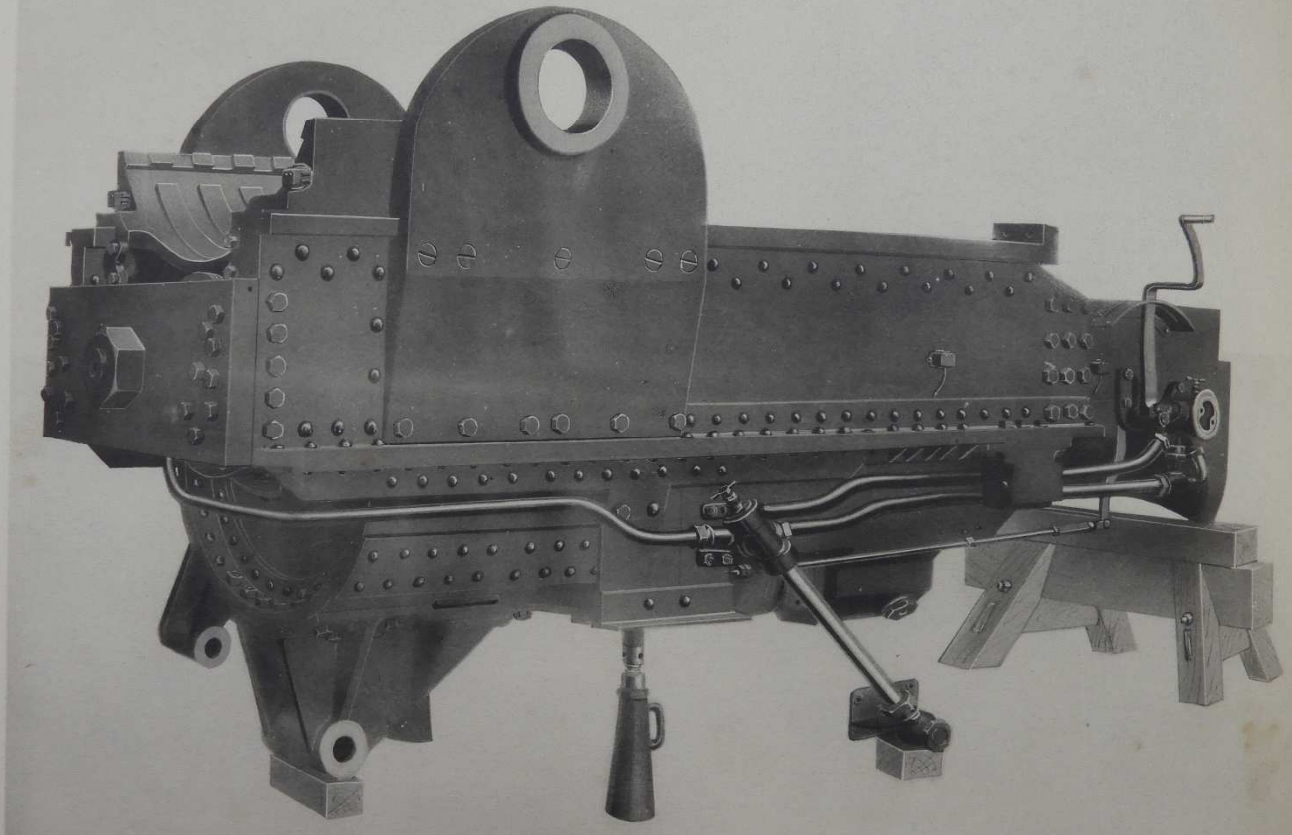
Crank and Shafts for Steam Ship.

類軸用船汽



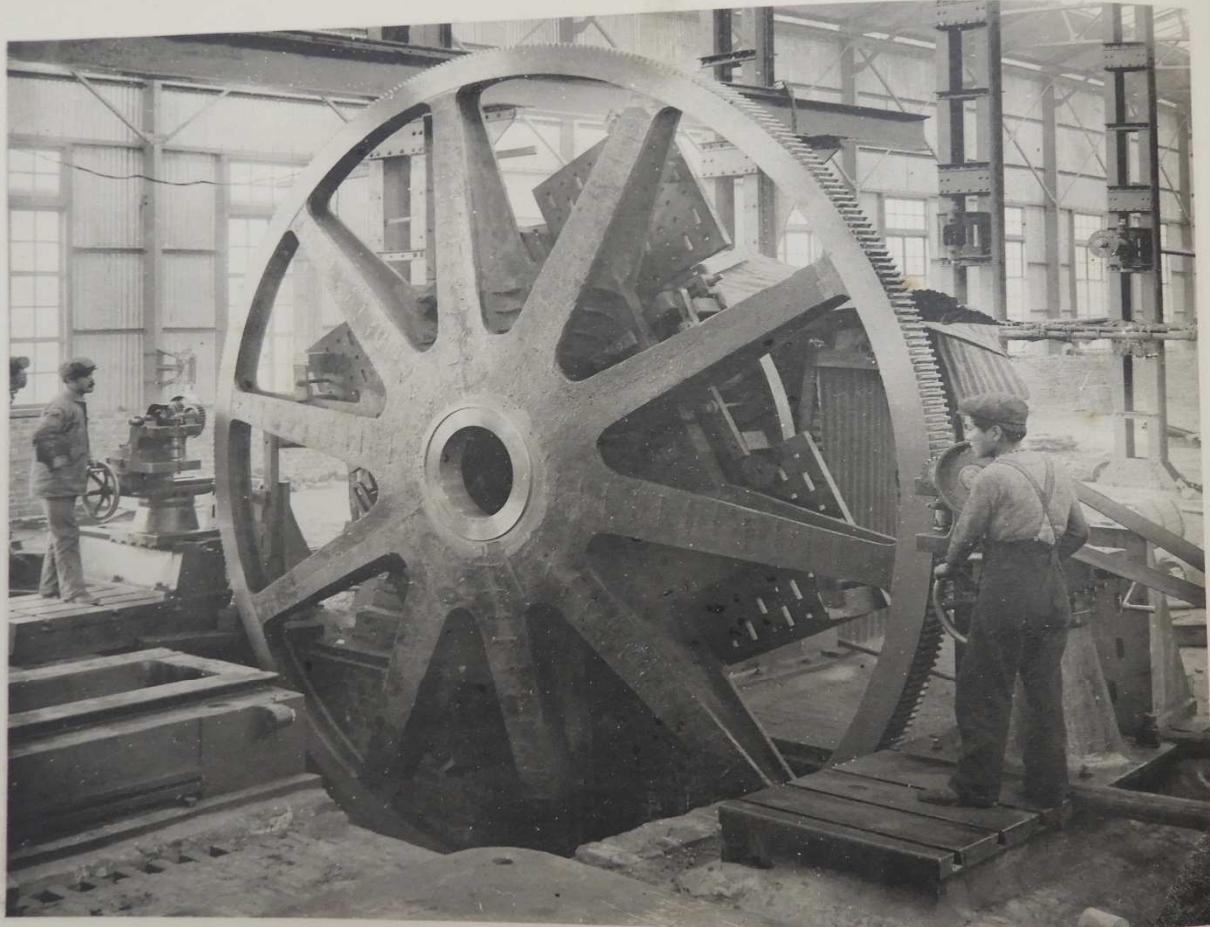
Rudder Frame.

骨 舵



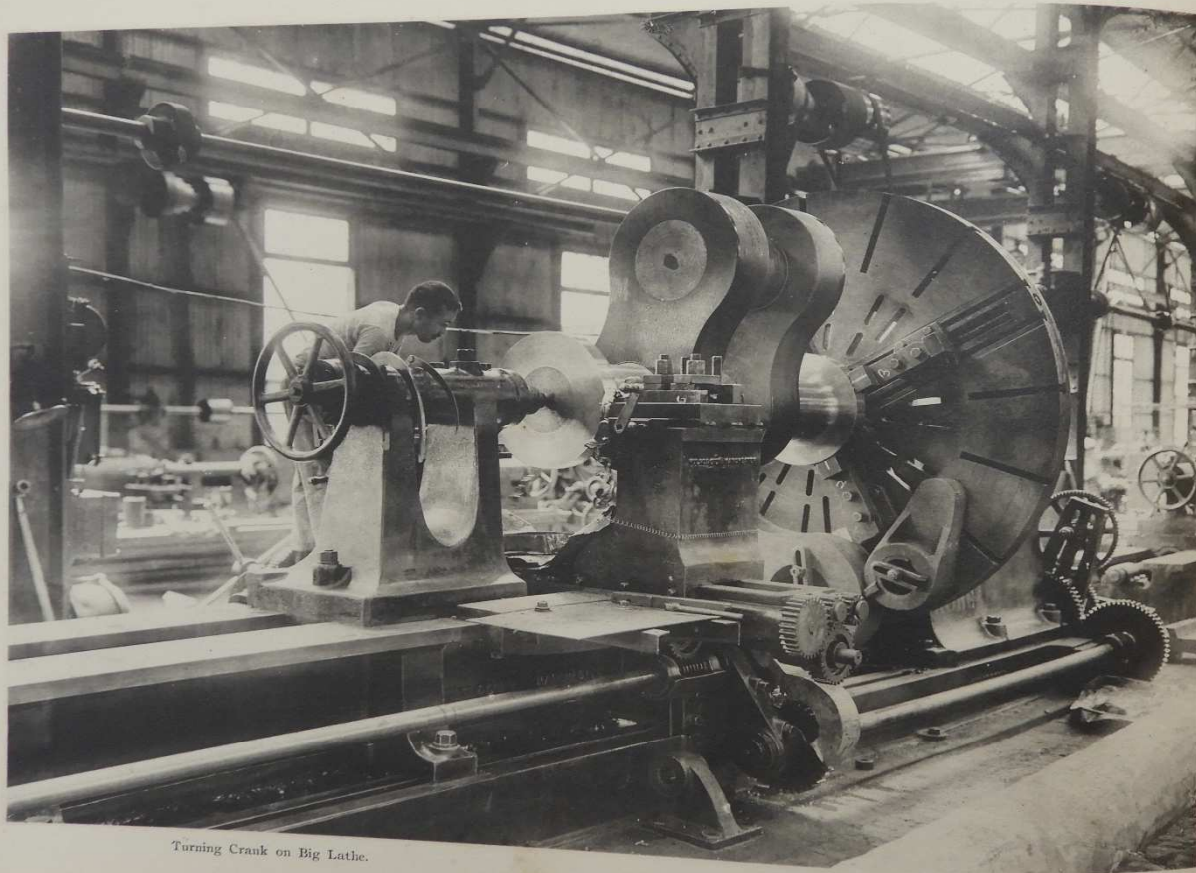
12 Inch Gun Slide and Cradle.

鞍砲 = 豈盤轉砲吋二十



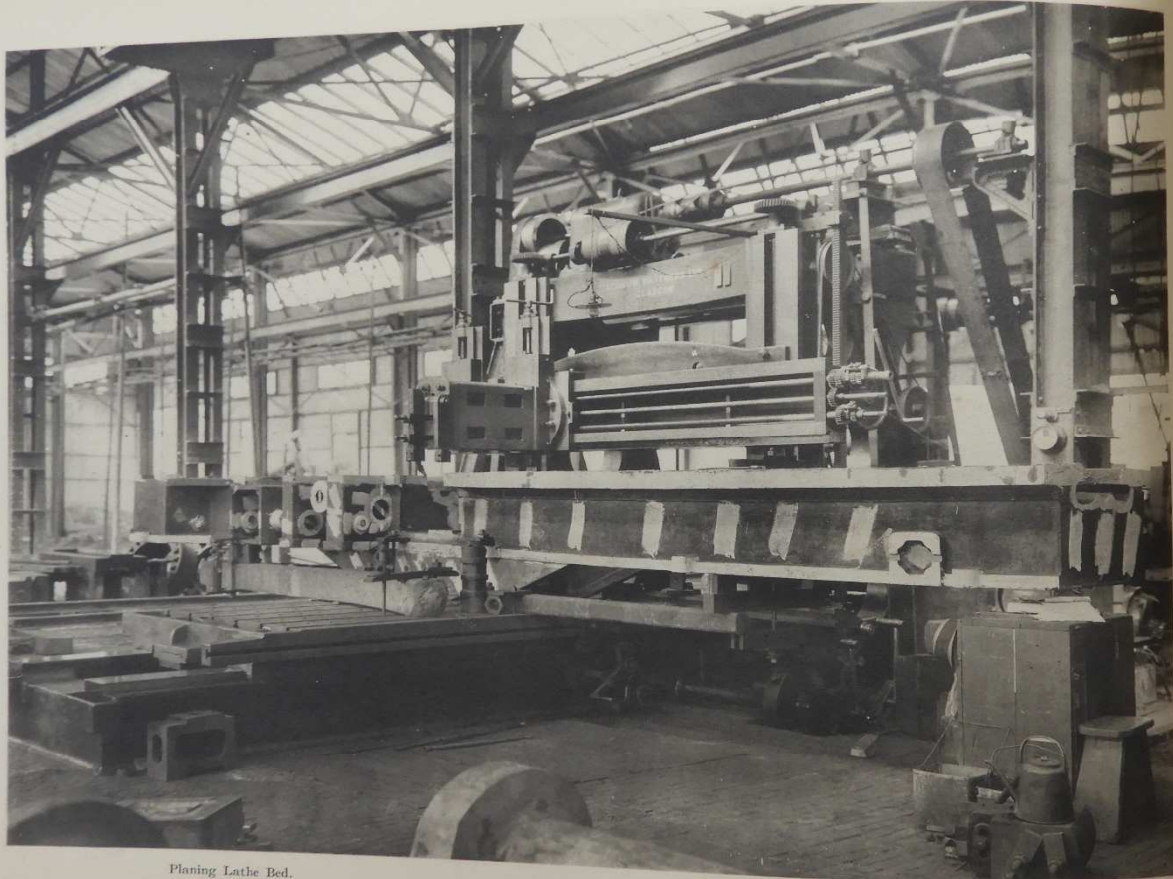
Machine Cut Spur Wheel for Portable Planer.

車齒用機削平働移



Turning Crank on Big Lathe.

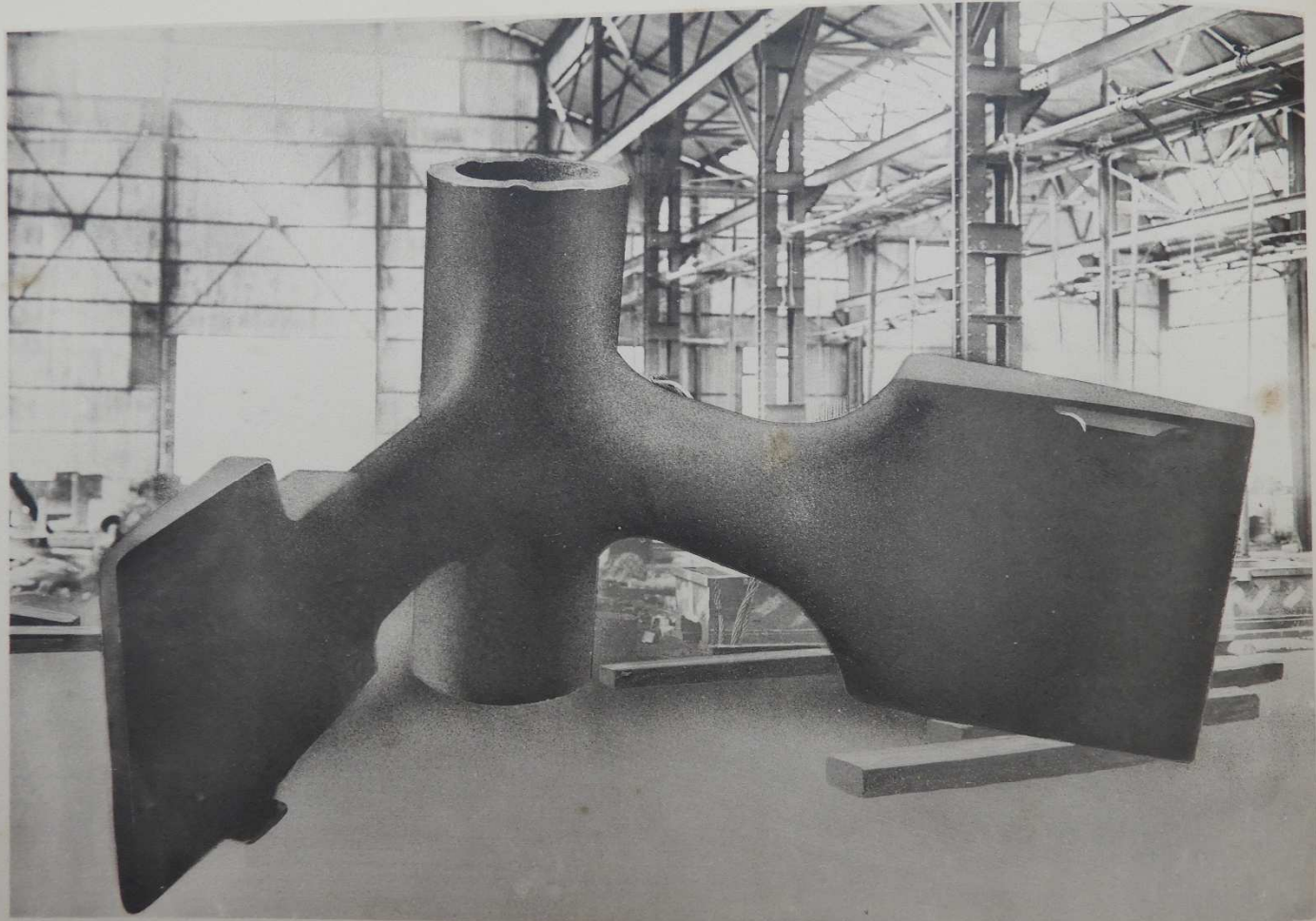
盤旋大ノ中削旋軸曲



Planing Lathe Bed.

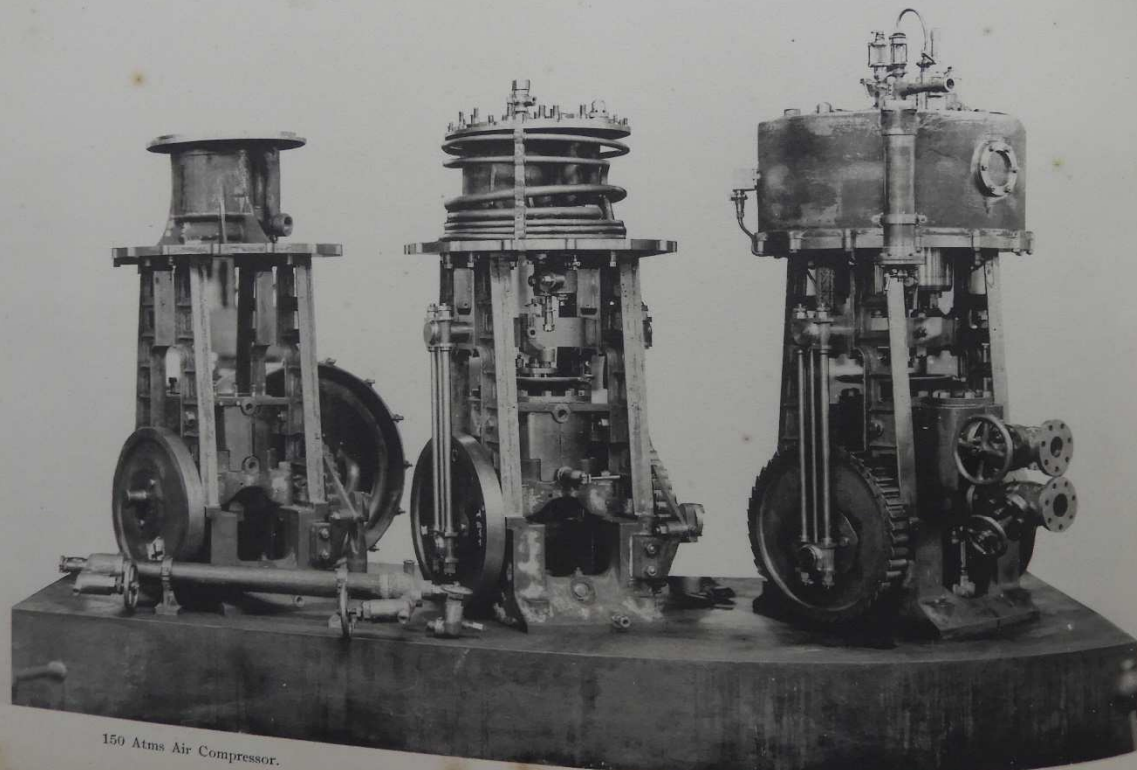
物金盤旋ノ中削平





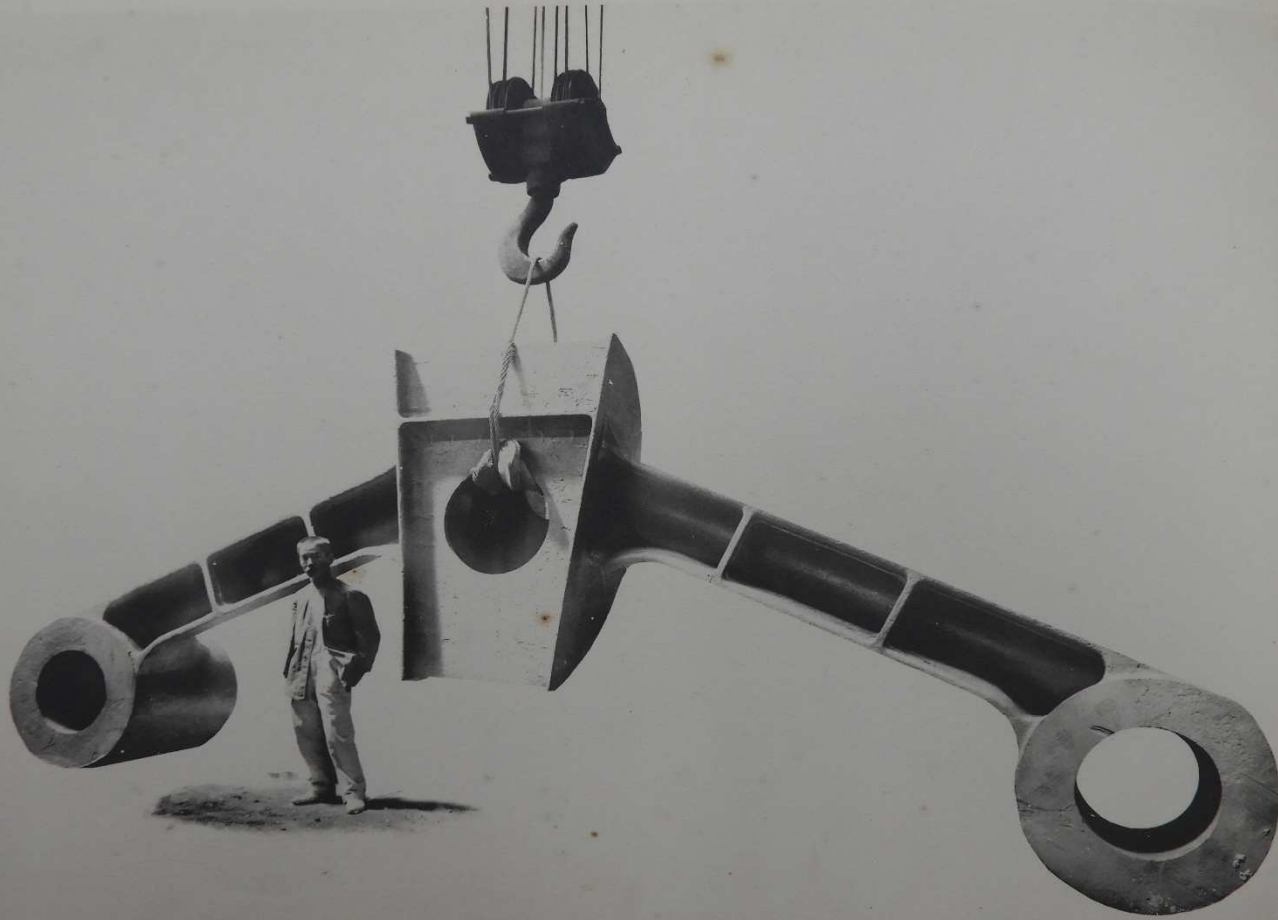
Shaft Bracket for 30800 Tons Battle-Ship.

架軸用艦戰噸百八萬三



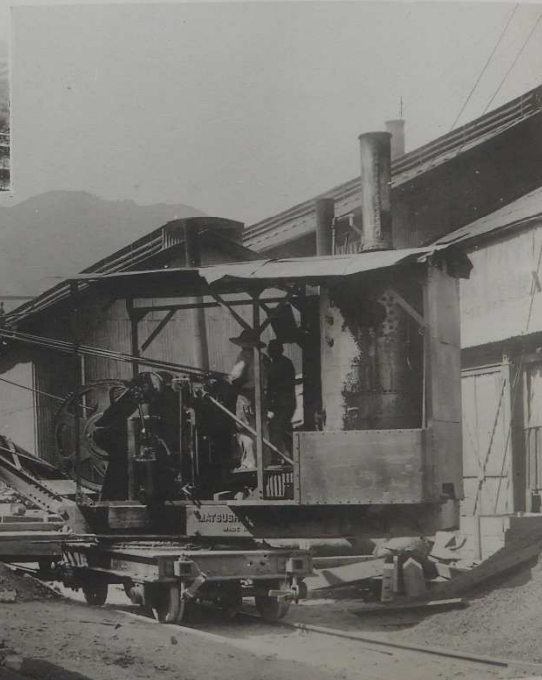
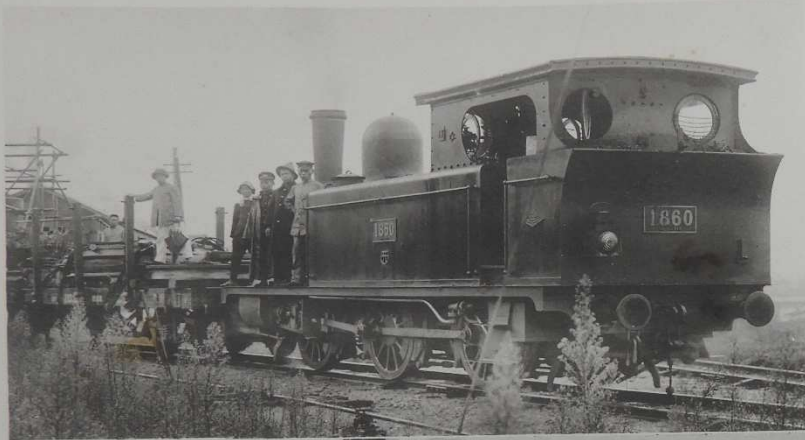
150 Atms Air Compressor.

五百拾氣壓空氣壓機



Shaft Bracket.

架 軸



Locomotive and 5 Tons Travelling Crane.

機重起噸五 = 竝車關機



Surgery.

所 療 治

大正四年九月二十日印刷  
大正四年九月二十五日發行



發編  
行纂  
所兼

神戶市脇濱町一丁目

株式會社

神戶製鋼所

三電ノ部 常長 〇〇〇  
電報略符 (七四コウ) 〇〇〇  
電話貯金大箱 (二七七番)

〔非賣品〕