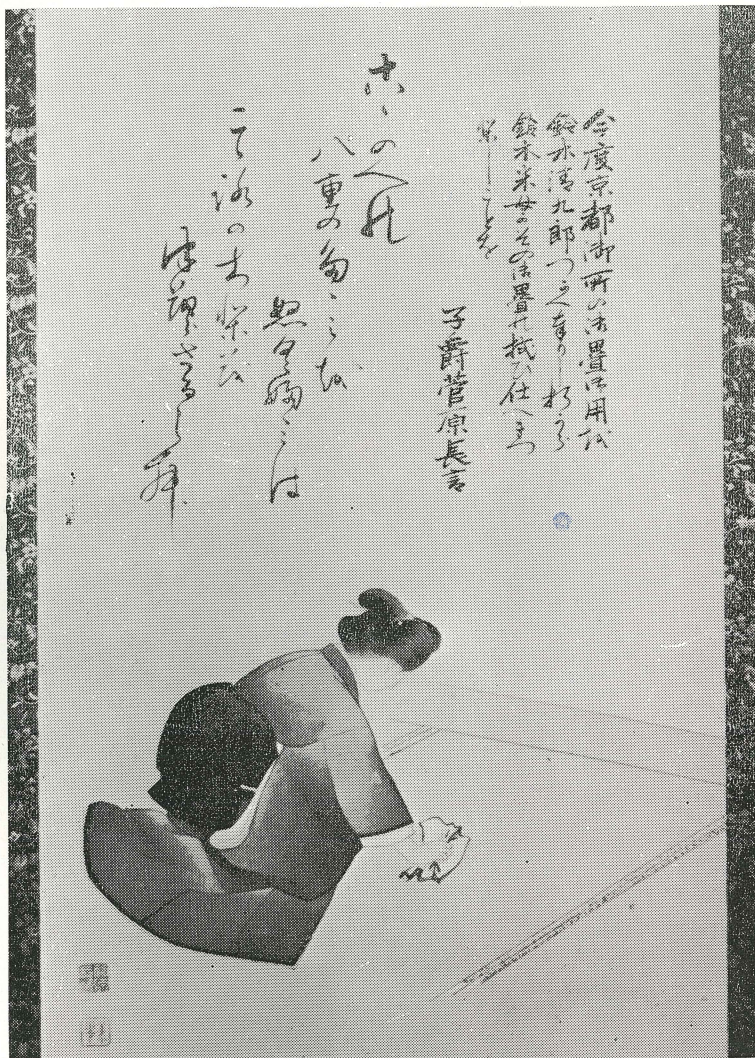


今度京都御所の御置拭御用が
鈴木清九郎つとまり、おま
鈴木米女を御置拭任(ま)

子爵菅原長言

六の丸
八重のたみをぬぐふみは
こころのちりも
つもらざるらむ



禁中お置拭奉仕図

鈴木よね子刀自は、明治四十年頃、京都御所お置拭き奉仕を念願され、置職鈴木清九郎氏と共に仕された。

「今度、京都御所の御置拭御用を鈴木清九郎つかえ奉りし折から鈴木米女その御置の拭ひ仕へまつりしことを」

子爵菅原長言

ここのへの

八重のたみをぬぐふみは

こころのちりも

つもらざるらむ

桐の軸箱には「禁中御置拭奉仕図」とあり、鈴木米女が禁中御置拭の御用をつかえまつりし記念の為、切望にまかせ図並に讃ともして」と記されてある。

木村(函)

明石(函)

戸根東洋彦(函)

前田守恵(旭)

鈴江久喜(旭)

渡辺周蔵(函)

大谷高次郎(函)

山中織之助(函)

須藤新(札)

河野千松(函)

竹村陽太郎(旭)

彼末春吉(小)

本庄利三郎(函)

黒岩猛(函)

小松啓吉(旭)

小松廉次郎(函)

山崎勝吉(旭)

田中信吾(札)

志水寅次郎(小)

息(傍士七郎)

志水輝彦

(和服の人)

傍士宗吉(旭)

都築義助(小)

高橋敬一(小)

山本三蔵(札)

中村廉三(小)

岡本弘記(小)

建部清四郎(小)

久保善吉(札)

中村規己蔵(札)

酒井政次(札)

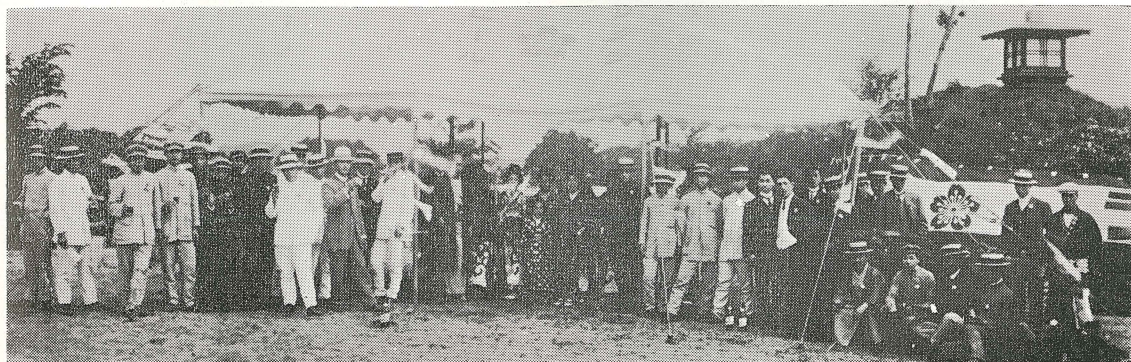
太田武城(札)

松田一郎(小)

都築環之(小)

松沢秀明(小)

井上秀男(小)



旧辰|鈴木商店北海道各地支店出張所員合同大運動会記念写真 於 大沼公園