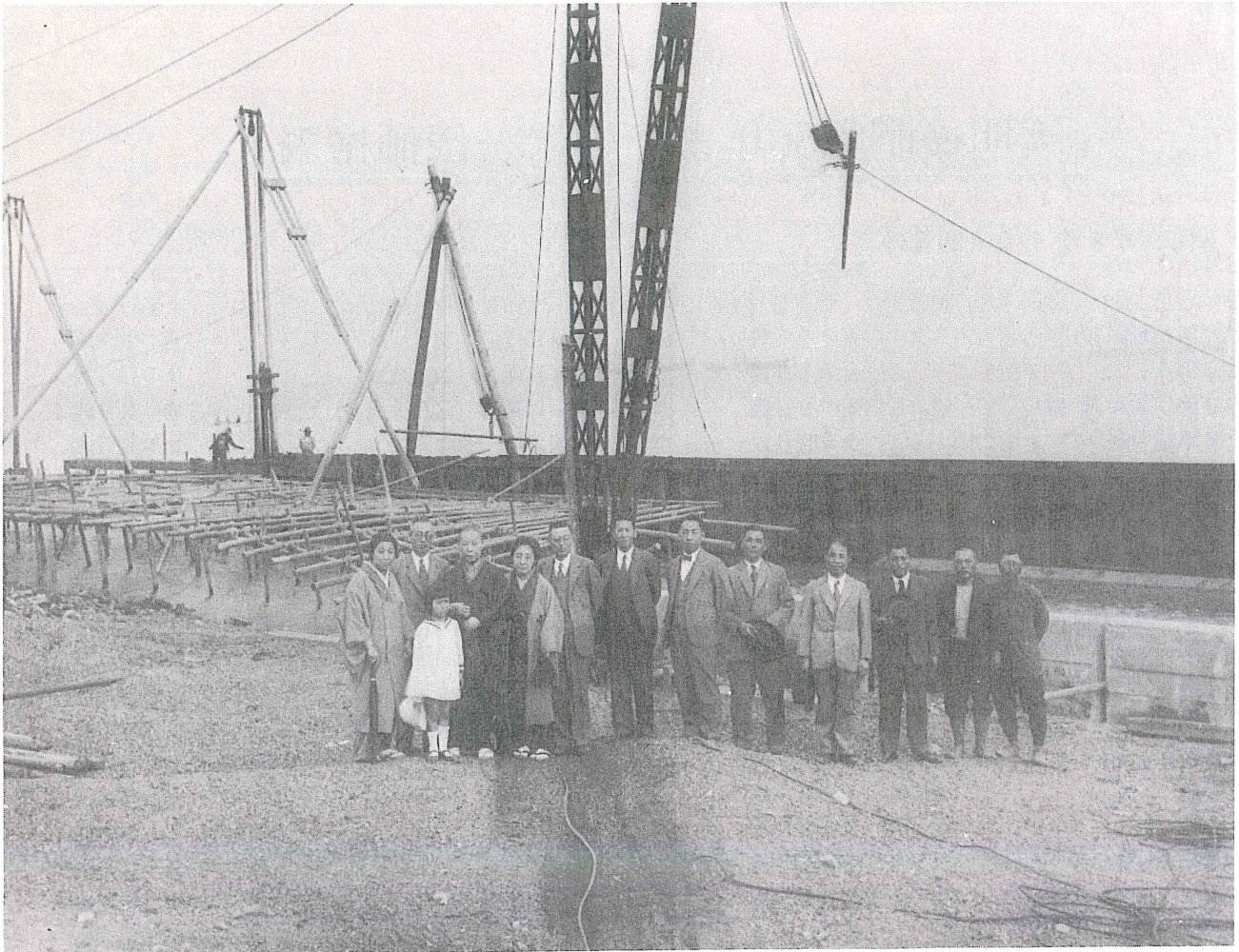


敏馬浜の東神興業埋立地

昭和八年二月十五日撮影



左より 鈴木慰子夫人 竹岡筍三 前川光子さん 鈴木よね刀自 鈴木兎三夫人 平高寅太郎
越智 望 倉谷正義 柳田義一 近藤年春 西山諒治 久保田稔 後藤友作



敏馬の浜の埋立地は、阪神電車地下鉄工事のズリや、生田川のつけ替え工事が出てくる土砂などが運ばれて埋立てられていった。写真下は東神埋立岸壁に接岸し、セメントの荷揚げをする「おは丸」

こういう大船が岸壁に直接着岸することは、当時としては珍しかったので、お家さんは早速見学に出向かれた(上)